

Montageanleitung für den Einbau im Gurtkasten

für folgende Produkte:
Chronis Smooove Uno S
Chronis Smooove Uno
Smooove Uno A/M io

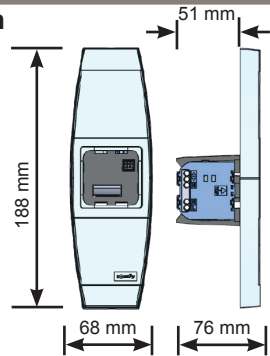
Damit Sie die Vorzüge dieses Produktes optimal nutzen können, bitten wir Sie, diese Montageanleitung genau durchzulesen. Für Fragen, Anregungen und Wünsche stehen wir Ihnen unter der Rufnummer 0 74 72 / 930 330 gerne zur Verfügung.

1. Allgemeines



Das Produkt ist zur Montage in einem Standard-Unterputz-Gurtwicklerkasten geeignet. Bitte beachten Sie auch die Gebrauchsanleitung der jeweils verwendeten Somfy Steuerung!

Abmessungen



2. Installation

2.1 Elektrischer Anschluss

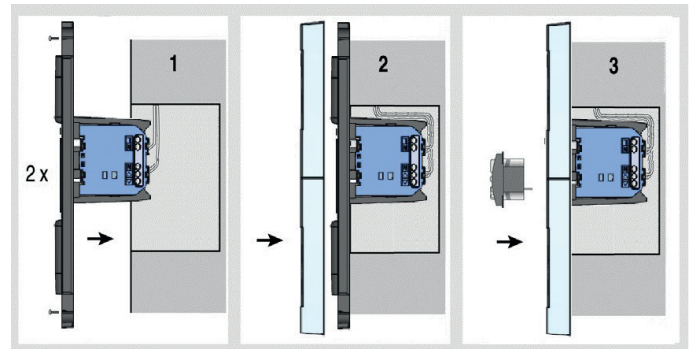


Errichten, Prüfen, Inbetriebnahme und Fehlerbehebung der Anlage darf nur von einer Elektrofachkraft (lt. VDE 1000-10) durchgeführt werden! Schalten Sie alle zu montierenden Anschlussleitungen spannungslos! Treffen Sie Sicherheitsvorkehrungen gegen unbeabsichtigtes Einschalten! Der ordnungsgemässe Betrieb ist nur bei fachgerechter Installation und ausreichender Stromversorgung gewährleistet!

2.2 Montage

- 1) Anschlussleitungen an den Klemmen des Tragrahmens anschliessen (Klemmenbelegung siehe 2.3). Grundrahmen mit zwei Schrauben am Gurtwicklerkasten befestigen.
- 2) Abdeckplatte des Produkts auf den Grundrahmen aufstecken.
- 3) Die Somfy Uno-Steuerung einstecken. Betriebsspannung anlegen und mit der Taster "AUF" oder "AB" die Laufrichtung prüfen. Bei entgegengesetzter Laufrichtung die Drähte an den entsprechenden Klemmen tauschen.

Dazu muss die Anlage unbedingt spannungslos geschaltet werden!



2.3 Klemmenbelegung

Motor AUF [▲]
 Motor AB [▼]
 Motor Neutraleiter [N]
 Netz Neutraleiter [N]
 Netz Phase [L]

- i** Der Neutraleiter N ist intern gebrückt

- i** Bitte beachten Sie auch die entsprechenden Gebrauchsanleitungen der jeweils verwendeten Somfy Steuerungen!

